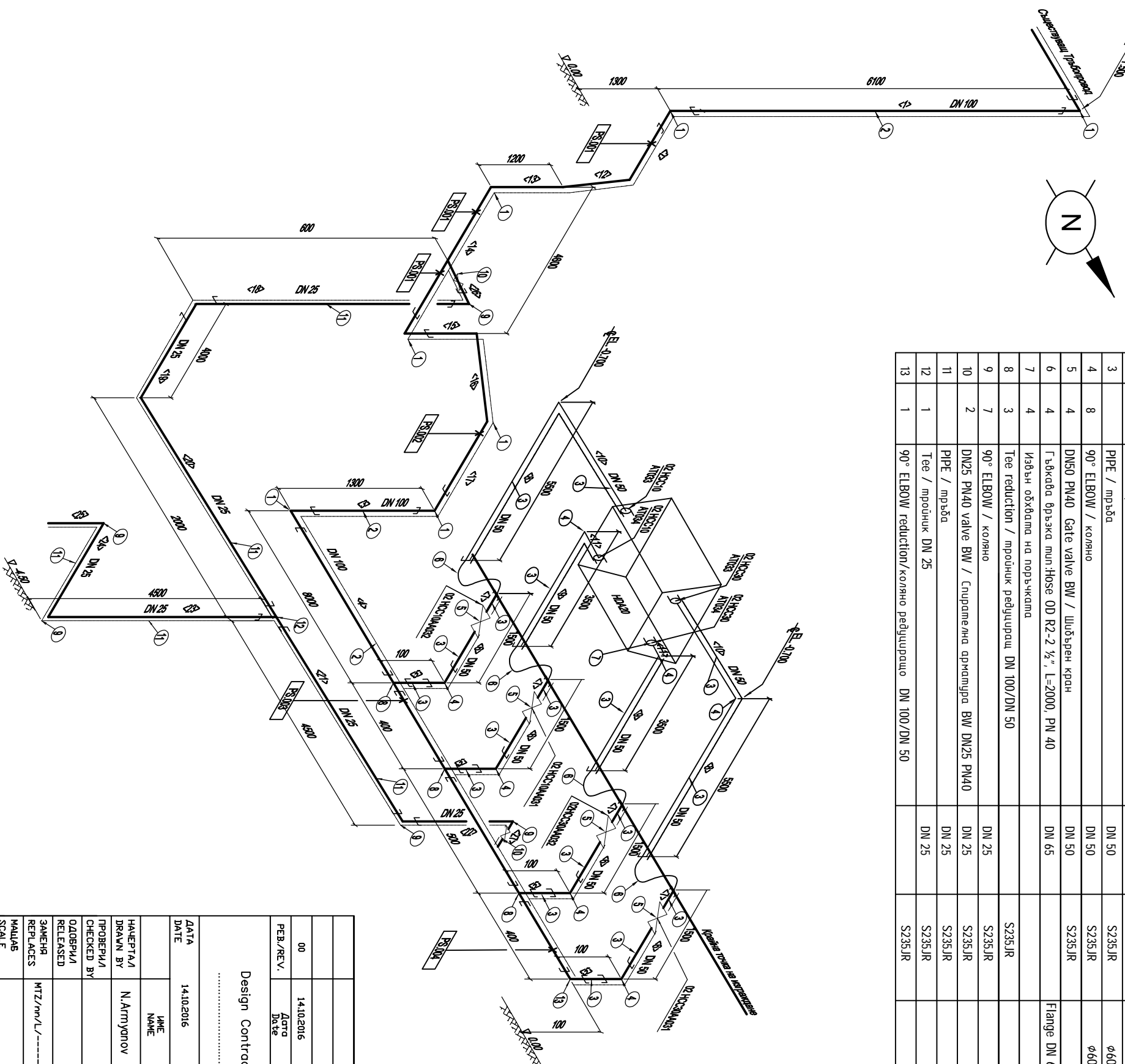



CUT PIPE LENGTHS						
ITEM	QUANTITY	DESCRIPTION	Size (MM)	MATERIAL	REMARKS	
1	6	90° ELBOW / колено	DN 100	S235JR	φ114.3x6.02	PIECE NO
2		PIPE / тръба	DN 100	S235JR	φ114.3x6.02	
3		PIPE / тръба	DN 50	S235JR	φ60.33x3.91	<1>
4	8	90° ELBOW / колено	DN 50	S235JR	φ60.33x3.91	<2>
5	4	DN50 PN40 Gate valve BW / Шворнен кран	DN 50	S235JR		<3>
6	4	Г-вакда бръзка тип:Hose OD R2-2 ½", L=2000, PN 40	DN 65		Flange DN 65 acc to DIN 2501	<4>
7	4	Извън обхвата на поръчката				<5>
8	3	Tee reduction / тройник редуциращ DN 100/DN 50		S235JR		<6>
9	7	90° ELBOW / колено	DN 25	S235JR		<7>
10	2	DN25 PN40 valve BW / Спирателна арматура BW DN25 PN40	DN 25	S235JR		<8>
11		PIPE / тръба	DN 25	S235JR		<9>
12	1	Tee / тройник DN 25	DN 25	S235JR		<10>
13	1	90° ELBOW reduction/колено редуциращо DN 100/DN 50		S235JR		<11>



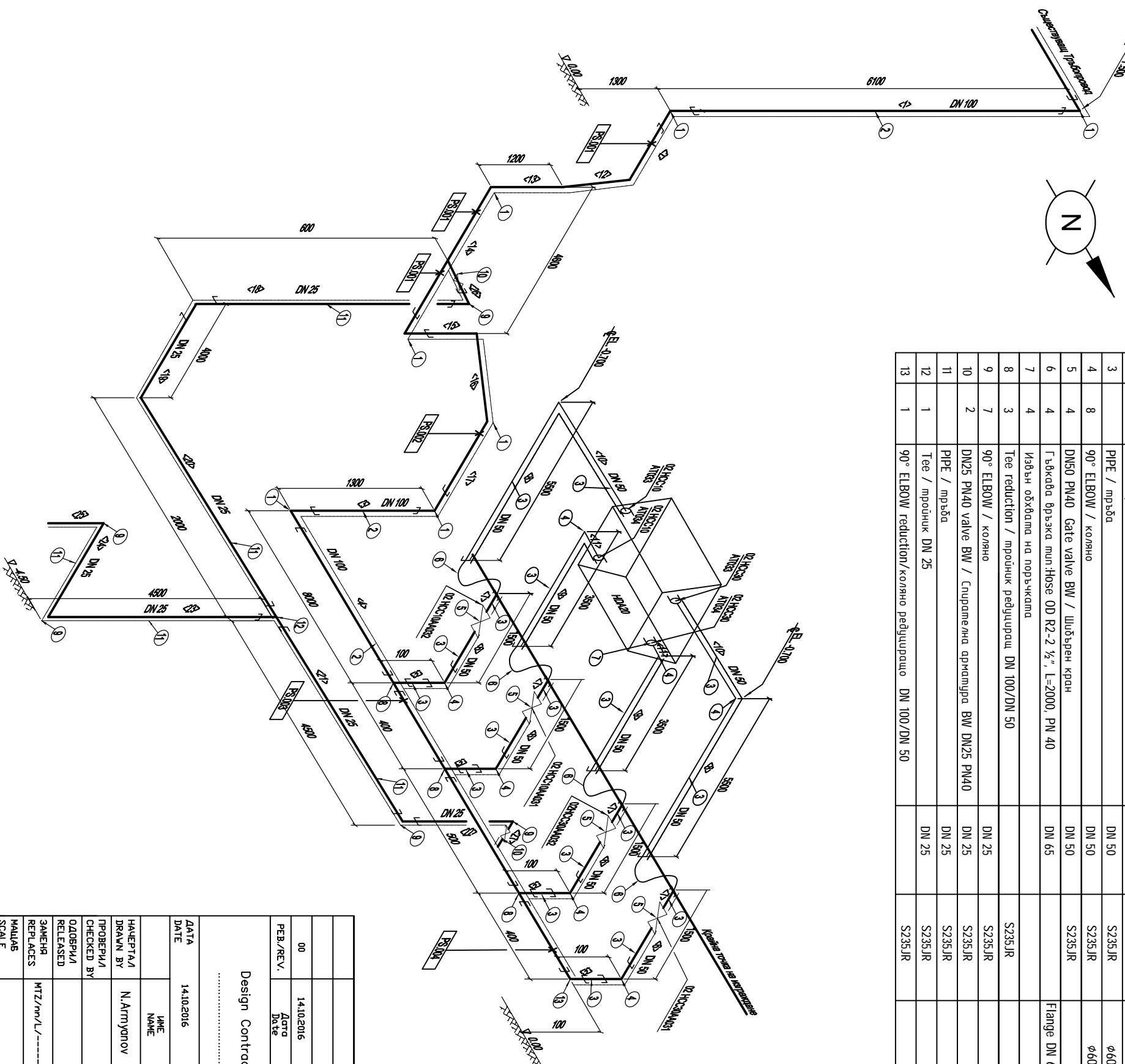
CUT PIPE LENGTHS			
PIECE NO	CUT LENGTH (MM)	Size (MM)	REMARKS
<1>	6100	DN 100	φ114.3x6.02
<2>	2400	DN 100	φ114.3x6.02
<3>	1300	DN 100	φ114.3x6.02
01	9300	DN 100	φ114.3x6.02
<4>	100	DN 50	φ60.33x3.91
<5>		DN 50	φ60.33x3.91
<6>	DIMENSIONS ARE TO BE CHECKED BEFORE CONSTRUCTION	DN 50	φ60.33x3.91
<7>	DIMENSIONS ARE TO BE CHECKED BEFORE CONSTRUCTION	DN 50	φ60.33x3.91
<8>	ИЗЪН ОБЪЕКТА НА ПОРЪЧКАТА	DN 50	φ60.33x3.91
<9>	ИЗЪН ОБЪЕКТА НА ПОРЪЧКАТА	DN 50	φ60.33x3.91
<10>	ИЗЪН ОБЪЕКТА НА ПОРЪЧКАТА	DN 50	φ60.33x3.91
<11>	ИЗЪН ОБЪЕКТА НА ПОРЪЧКАТА	DN 50	φ60.33x3.91
<12>	4500	DN 100	φ114.3x6.02
<13>	1200	DN 100	φ114.3x6.02
<14>	4600	DN 100	φ114.3x6.02
<15>	1200	DN 100	φ114.3x6.02
<16>	4500	DN 100	φ114.3x6.02
<17>	300	DN 100	φ114.3x6.02
<18>	300	DN 25	
<19>	4000	DN 25	
<20>	2000	DN 25	
<21>	2500	DN 25	
<22>	300	DN 25	
<23>	4200	DN 25	
<24>	800	DN 25	
<25>	200	DN 25	
<26>	DIMENSIONS ARE TO BE CHECKED BEFORE CONSTRUCTION	DN 25	
<27>	DIMENSIONS ARE TO BE CHECKED BEFORE CONSTRUCTION	DN 25	

Технически изисквания:

1. Всички размери в изометричната схема са ориентировъчни и следва да се съобразят според нуждите на монтажа.
2. NDT контрол на съединенията:
 - 100% визуален контрол
 - 100% пенетрантен контрол

				ОДОБРЕН ЗА СТРОИТЕЛСТВО APPROVED FOR CONSTRUCTION
				ИЗМЕНЕНИЯ DETAILS OF REVISION
00	14.10.2016	N Atmyunov		ИЗМЕНЕНИЯ DETAILS OF REVISION
РЕВ./REV.	Дата Date	Начертан Drawn by	Проверен Checked by	Одобрен Released
Design Contract No: ЕЙ И ЕС ЗС ТЕЦ МАРИЦА ИЗТОК 1 AES ЗС MARIITZA EAST 1 TPP				
ДАТА DATE	14.10.2016	ИМЕ НА ПРОЕКТА / PROJECT NAME		
	ИМЕ NAME	ПОДПИС SIGNATURE		
НАЧЕРТАН ДРАУН BY	N Atmyunov		ЗАГЛАВИЕ НА ЧЕРТЕЖА / TITLE OF THE DRAWING	
ПРОБЕРЕН/ CHECKED BY			Изометрична схема на първобна инсталация, защитаваща зона на обкръжаваща система на блок 2	
ОДОБРИЛ RELEASED				
ЗАМЕНА REPLACES	MTZ/mn/L/-/-----/LL/mnn	№ НА ПУЛИТИТЕЛ:	№ НА ЛИСТА №:	
МАЩАБ SCALE		НОМЕР НА ДОКУМЕНТА DOCUMENT NUMBER	MEI-MP-DRW-02-UHA-ME-5709	КОИЧНО ЛИСТА №: NUMBER OF SHEETS: 01
ФОРМАТ FORMAT	A3	KKS НА СИСТЕМАТА SYSTEM KKS CODE	THIRD ANGLE PROJECTION	ЧАСТ: PART: 00
				РЕВ: REV: 00


CUT PIPE LENGTHS									
ITEM	QUANTITY	DESCRIPTION	Size (MM)	MATERIAL	REMARKS	PIECE NO	CUT LENGTH (MM)	Size (MM)	REMARKS
1	6	90° ELBOW / колено	DN 100	S235JR	φ114.3x6.02	NO	CUT LENGTH (MM)	Size (MM)	REMARKS
2		PIPE / тръба	DN 100	S235JR	φ114.3x6.02				
3		PIPE / тръба	DN 50	S235JR	φ60.33x3.91				
4	8	90° ELBOW / колено	DN 50	S235JR	φ60.33x3.91				
5	4	DN50 PN40 Gate valve BW / Шворнен кран	DN 50	S235JR		<3>	1300	DN 100	φ114.3x6.02
6	4	Гъвкава връзка тип: Hose OD R2-2 ½", L=2000, PN 40	DN 65		Flange DN 65 acc. to DIN 2501	<4>	9300	DN 100	φ114.3x6.02
7	4	Извън обхвата на поръчката				<5>	100	DN 50	φ60.33x3.91
8	3	Tee reduction / тройник редуциращ DN 100/DN 50		S235JR		<6>	DIMENSIONS ARE TO BE CHECKED BEFORE CONSTRUCTION	DN 50	φ60.33x3.91
9	7	90° ELBOW / колено	DN 25	S235JR		<7>	DIMENSIONS ARE TO BE CHECKED BEFORE CONSTRUCTION	DN 50	φ60.33x3.91
10	2	DN25 PN40 valve BW / Спирателна арматура BW DN25 PN40	DN 25	S235JR		<8>	Извън обхвата на поръчката	DN 50	φ60.33x3.91
11		PIPE / тръба	DN 25	S235JR		<9>	Извън обхвата на поръчката	DN 50	φ60.33x3.91
12	1	Tee / тройник DN 25	DN 25	S235JR		<10>	Извън обхвата на поръчката	DN 50	φ60.33x3.91
13	1	90° ELBOW reduction/колено редуциращо DN 100/DN 50		S235JR		<11>	Извън обхвата на поръчката	DN 50	φ60.33x3.91



CUT PIPE LENGTHS			
PIECE NO	CUT LENGTH (MM)	Size (MM)	REMARKS
<1>	6100	DN 100	φ114.3x6.02
<2>	2400	DN 100	φ114.3x6.02
<3>	1300	DN 100	φ114.3x6.02
01	9300	DN 100	φ114.3x6.02
<4>	100	DN 50	φ60.33x3.91
<5>		DN 50	φ60.33x3.91
<6>	DIMENSIONS ARE TO BE CHECKED BEFORE CONSTRUCTION	DN 50	φ60.33x3.91
<7>	DIMENSIONS ARE TO BE CHECKED BEFORE CONSTRUCTION	DN 50	φ60.33x3.91
<8>	ИЗЪН ОЪХВАТА НА ПОРЪКАМА	DN 50	φ60.33x3.91
<9>	ИЗЪН ОЪХВАТА НА ПОРЪКАМА	DN 50	φ60.33x3.91
<10>	ИЗЪН ОЪХВАТА НА ПОРЪКАМА	DN 50	φ60.33x3.91
<11>	ИЗЪН ОЪХВАТА НА ПОРЪКАМА	DN 50	φ60.33x3.91
<12>	4500	DN 100	φ114.3x6.02
<13>	1200	DN 100	φ114.3x6.02
<14>	4600	DN 100	φ114.3x6.02
<15>	1200	DN 100	φ114.3x6.02
<16>	4500	DN 100	φ114.3x6.02
<17>	300	DN 100	φ114.3x6.02
<18>	300	DN 25	
<19>	4000	DN 25	
<20>	2000	DN 25	
<21>	2500	DN 25	
<22>	300	DN 25	
<23>	4200	DN 25	
<24>	800	DN 25	
<25>	200	DN 25	
<26>	DIMENSIONS ARE TO BE CHECKED BEFORE CONSTRUCTION	DN 25	
<27>	DIMENSIONS ARE TO BE CHECKED BEFORE CONSTRUCTION	DN 25	

Технически изисквания:

1. Всички размери в изометричната схема са ориентировъчни и следва да се съобразят според нуждите на монтажа.
2. NDT контрол на съединенията:
 - 100% визуален контрол
 - 100% пенетрантен контрол

				ОДОБРЕН ЗА СТРОИТЕЛСТВО APPROVED FOR CONSTRUCTION
				ИЗМЕНЕНИЯ DETAILS OF REVISION
00	14.10.2016	N Atmyunov		ИЗМЕНЕНИЯ DETAILS OF REVISION
РЕВ./REV.	Дата Date	Начертан Drawn by	Проверен Checked by	Одобен Released
Design Contract No: ЕЙ И ЕС ЗС ТЕЦ МАРИЦА ИЗТОК 1 AES ЗС MARIITZA EAST 1 TPP				
ДАТА DATE	14.10.2016	ИМЕ НА ПРОЕКТА / PROJECT NAME		
	ИМЕ NAME	ПОДПИС SIGNATURE		
НАЧЕРТАН ДРАВАН BY	N Atmyunov		ЗАГЛАВИЕ НА ЧЕРТЕЖА / TITLE OF THE DRAWING	
ПРОБЕРИЛ CHECKED BY			Изометрична схема на първия инсталация, защитаваща зона на обкръжаваща система на блок 2	
ОДОБРИЛ RELEASED				
ЗАМЕНА REPLACES	MTZ/mn/L/-/-----/LL/mnn	№ НА ПУТИЛНИТЕЛ: SUPPLIER No.:		
МАЩАБ SCALE		НОМЕР НА ДОКУМЕНТА DOCUMENT NUMBER	MEI-MP-DRW-02-UHA-ME-5709	
ФОРМАТ FORMAT	A3	KKS НА СИСТЕМАТА SYSTEM KKS CODE	THIRD ANGLE PROJECTION	ЧАСТ: PART:
				РЕВ: REV:
				00
		КОЧНО ЛИСТА №: NUMBER OF SHEETS:	01	ЛИСТ №: SHEET No:
				01